

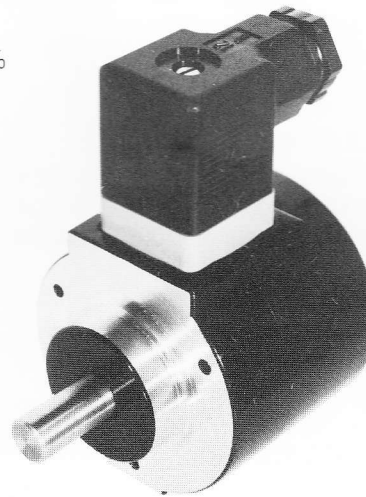
SERIE 10

Inkrementaler DREHIMPULSGEBER hoher Präzision mit 6 oder 10 mm Welle. Durch Kombinationsmöglichkeit unterschiedlicher Flanschausführungen und Anschlußarten, ist dieser Geber universell einsetzbar und erreicht internationalen Standard.

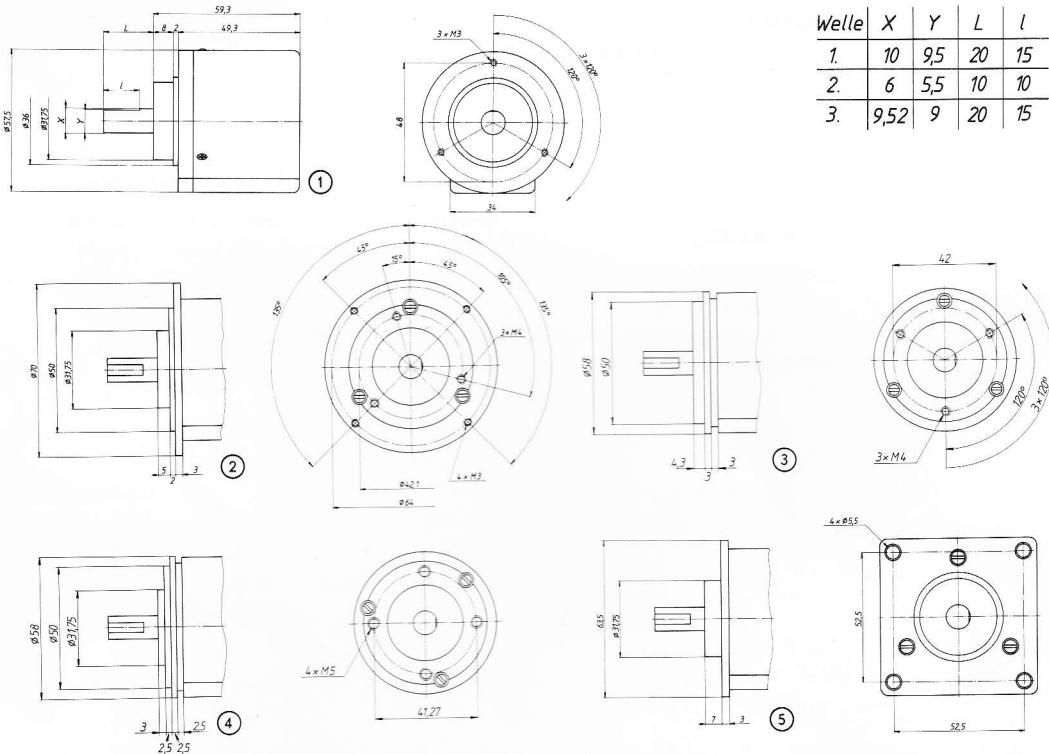
Spannungsversorgung: 11 – 24 Volt + 20%

Oder: 5 Volt ± 5%

Restwelligkeit: 300 m V ss



Mechanische Abmessungen



Welle	X	Y	L	l
1.	10	9,5	20	15
2.	6	5,5	10	10
3.	9,52	9	20	15

Mechanische Kennwerte

Gehäuse: Zink-Druckguß – beschichtet
 Flansch: Zink-Druckguß – beschichtet
 Welle: Stahl rostfrei – 6 oder 10 mm
 Wellendichtung: Keine
 Lager: Rillenkugellager
 Gewicht: ca. 0,5 kg
 Schutzart: IP 65 nach DIN 40050

Höchstzulässige Drehzahl: 6000 Umdrehungen/min.
 Trägheitsmoment: 30 gcm²
 Erforderliches Drehmoment: 2 Ncm
 Zulässige Wellenbelastung: axial 15 N
 radial 20 N
 Arbeitstemperatur-Bereich: – 20 ... 60 C
 Standard-Impulsfrequenz: 50 kHz (100 kHz)

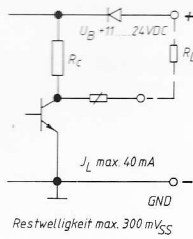
Impulszahlen

1	15	29	43	57	71	85	99	113	127	141	155	169	183	197	211	225	239	253	267	281
2	16	28	50	60	100	120	125	128	150	200	360	400	420	500	512	600	625	720	800	900
3	18	35	64	87	126												1000	1024	1050	1080
4	20	36	67	99														1125	1250	1270
5	23	56	67	112																1485
6	250	254	260	420	450	488	511													... max. 2500

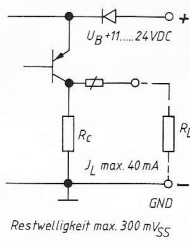
JEDE IMPULSZAHL LIEFERBAR

Ausgangs-Schaltungen

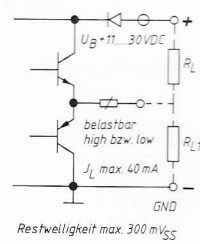
NPN - Ausgang



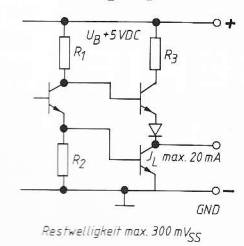
PNP - Ausgang



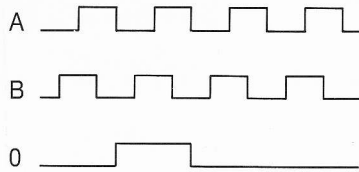
Gegentakt - Ausgang



TTL - Ausgang 5 VDC



Signal-Ausgänge

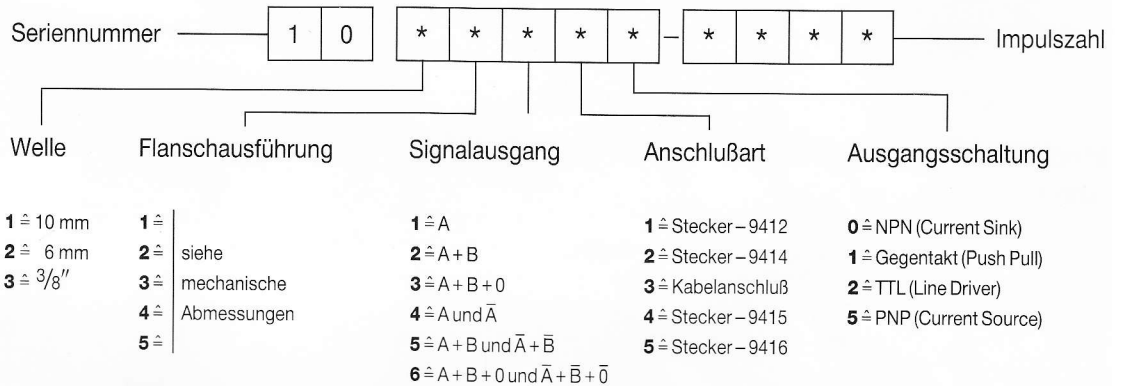


2 Rechtecksignale A und B sowie die invertierten Signale \bar{A} und \bar{B} A um 90° nacheinander B – rechtsdrehend auf die Welle gesehen Impuls-Pausenverhältnis 1 : 1 Tastfehler $\leq 10\%$ bei Nennfrequenz

1 Referenzimpuls 0 pro Umdrehung und der invertierte Impuls $\bar{0}$ Impulslage und -breite beliebig

* Impulstoleranzen siehe techn. Erläuterungen

Bestell-Bezeichnung



Anschluß-Belegung

Kabelanschluß	- Volt	+ Volt	A	B	\bar{A}	\bar{B}	0	$\bar{0}$
Kabel 5-adrig	schwarz	blau	braun	beige	-	-	gelb	-
Kabel 8-adrig	schwarz	blau	braun	beige	gelb	grün	rosa	violett
Steckeranschluß	- Volt	+ Volt	A	B	\bar{A}	\bar{B}	0	$\bar{0}$
Stecker - 9412	Pin 1	Pin 2	Pin 3	Pin 4	-	-	-	-
Stecker - 9414	Pin 1	Pin 2	Pin 3	Pin 4	-	-	Pin 5	-
Stecker - 9415	Pin A	Pin B	Pin C	Pin D	Pin E	Pin F	Pin G	-
Stecker - 9416	Pin 1	Pin 2	Pin 3	Pin 4	Pin 5	Pin 6	Pin 7	Pin 8

Sonder-Versionen

- Andere Kabellängen
- Höhere Impulszahlen
- Sonderflansche
- Sonderwellen